

ПАСПОРТ ДОСТУПНОСТИ ОСИ

**муниципального казенного общеобразовательного
учреждения Маломинусинская средняя
общеобразовательная школа № 7** Ч.ИИ

с. Малая Минуса 2015г.

Руководителю ОСЗН
Минусинского района
Кузоватова Л.В.

2015г.



АКТ ОБСЛЕДОВАНИЯ
объекта социальной инфраструктуры
К ПАСПОРТУ ДОСТУПНОСТИ ОСИ
№ 1 *4,11.*

с. Малая Минуса, Минусинский р-н

30 ноября 2015 г.

1. Общие сведения об объекте

- 1.1. Наименование (вид) объекта: Муниципальное казенное общеобразовательное учреждение Маломинусинская средняя общеобразовательная школа № 7.
- 1.2. Адрес объекта: Красноярский край, Минусинский район, с. Малая Минуса, ул. Микрорайон, 19
- 1.3. Сведения о размещении объекта: отдельно стоящие здания, кирпичное двухэтажное. Общая площадь здания - 1824,89 кв.м. Наличие прилегающего земельного участка - 0,5га.
- 1.4. Год постройки здания 1973 г., дата последнего капитального ремонта 1997.
- 1.5. Дата предстоящих плановых ремонтных работ: текущего 2016г., капитального _____.
- 1.6. Название организации (учреждения) (полное юридическое наименование - согласно Уставу, краткое наименование) муниципальное казенное общеобразовательное учреждение Маломинусинская средняя общеобразовательная школа № 7 (МКОУ М-Минусинская СОШ № 7
- 1.7. Юридический адрес: организации (учреждения) Красноярский край, Минусинский район, с. М-Минуса, ул. Микрорайон, 19.
Фактический адрес: Красноярский край, Минусинский район, с. М-Минуса, ул. Микрорайон, 19

2. Характеристика деятельности организации на объекте

Виды оказываемых услуг: ДО, НОО, ООО, СПОО.

3. Состояние доступности объекта

- 3.1. Путь следования к объекту пассажирским транспортом (описать маршрут движения с использованием пассажирского транспорта) автобусы пригородного сообщения Минусинск – Малая Минуса, а также личный транспорт и такси.
наличие адаптированного пассажирского транспорта к объекту - нет
- 3.2. Путь к объекту от ближайшей остановки пассажирского транспорта:
- 3.2.1. расстояние до объекта от остановки транспорта (автостанция) 100 м.
- 3.2.2. время движения (пешком) 5 мин.
- 3.2.3. наличие выделенного от проезжей части пешеходного пути есть
- 3.2.4. Перекрестки: нерегулируемые
- 3.2.5. Информация нет
- 3.2.6. Перепады высоты на пути: имеется
Их обустройство для инвалидов на коляске: нет

3.3. Организация доступности объекта для инвалидов - форма обслуживания

№ п/п	Категория инвалидов (вид нарушения)	Вариант организации доступности объекта (формы обслуживания) <*>
1	Все категории инвалидов и МГН	
	в том числе инвалиды:	ДУ
2	передвигающиеся на креслах-колясках	ДУ
3	с нарушениями опорно-двигательного аппарата	ДУ
4	с нарушениями зрения	ДУ
5	с нарушениями слуха	ДУ
6	с нарушениями умственного развития	ДУ

<*> Указывается один из вариантов: "А", "Б", "ДУ", "ВНД".

3.4. Состояние доступности основных структурно-функциональных зон

№ п/п	Основные структурно-функциональные зоны	Состояние доступности, в том числе для основных категорий инвалидов <***>	Приложение	
			№ на плане	№ фото
1	Территория, прилегающая к зданию (участок)	ДУ		1
2	Вход (входы) в здание	ДУ		2
3	Путь (пути) движения внутри здания (в т.ч. пути эвакуации)	ДУ		3,4,5,6,7,9,10,15
4	Зона целевого назначения здания (целевого посещения объекта)	ДУ		
5	Санитарно-гигиенические помещения	ДУ		11,12
6	Система информации и связи (на всех зонах)	ДУ		
7	Пути движения к объекту (от остановки транспорта)	ДУ		1

<***> Указывается: ДП-В - доступно полностью всем; ДП-И (К, О, С, Г, У) - доступно полностью избирательно (указать категории инвалидов); ДЧ-В - доступно частично всем; ДЧ-И (К, О, С, Г, У) - доступно частично избирательно (указать категории инвалидов); ДУ - доступно условно, ВНД - недоступно.

3.5. ИТОГОВОЕ ЗАКЛЮЧЕНИЕ о состоянии доступности ОСИ:

Доступен частично избирательно (Г, У, О), доступен условно для людей, передвигающихся на инвалидных колясках, доступен условно для слепых и слабовидящих граждан

4. Управленческое решение (проект)

4.1. Рекомендации по адаптации основных структурных элементов объекта:

№ п/п	Основные структурно-функциональные зоны объекта	Рекомендации по адаптации объекта (вид работы) <*>
1	Территория, прилегающая к зданию (участок)	индивидуальное решение с ТСР

2	Вход (входы) в здание	индивидуальное решение с ТСП
3	Путь (пути) движения внутри здания (в т.ч. пути эвакуации)	индивидуальное решение с ТСП
4	Зона целевого назначения здания (целевого посещения объекта)	индивидуальное решение с ТСП
5	Санитарно-гигиенические помещения	индивидуальное решение с ТСП
6	Система информации на объекте (на всех зонах)	индивидуальное решение с ТСП
7	Пути движения к объекту (от остановки транспорта)	индивидуальное решение с ТСП
8	Все зоны и участки	индивидуальное решение с ТСП

<*> Указывается один из вариантов (видов работ): не нуждается; ремонт (текущий, капитальный); индивидуальное решение с ТСП; технические решения невозможны - организация альтернативной формы обслуживания.

4.3. **Ожидаемый результат** (по состоянию доступности) после выполнения работ по адаптации - доступность объекта для получения услуг всеми категориями инвалидов. Оценка результата исполнения программы, плана (по состоянию доступности) доступно частично всем

4.4. Для принятия решения требуется, не требуется (нужное подчеркнуть):

4.4.1. согласование на Комиссии Совета по делам инвалидов при Губернаторе Красноярского края (наименование Комиссии по координации деятельности в сфере обеспечения доступной среды жизнедеятельности для инвалидов и других МГН)

4.4.2. согласование работ с надзорными органами (в сфере проектирования и строительства, архитектуры, охраны памятников, другое - указать) не требуется

4.4.3. техническая экспертиза; разработка проектно-сметной документации требуется;

4.4.4. согласование с вышестоящей организацией (собственником объекта) требуется;

4.4.5. согласование с общественными организациями инвалидов требуется

4.4.6. другое - территория, прилегающая к зданию, вход, само здание является муниципальной собственностью, требуется согласование работ с районной администрацией

Имеется заключение уполномоченной организации о состоянии доступности объекта (наименование документа и выдавшей его организации, дата) не имеем

4.4.7. Информация может быть размещена (обновлена) на Карте доступности субъекта Российской Федерации - Администрация Минусинского района, департамент труда и социального развития Минусинского района, «Доступная среда. Учимся жить вместе»

(наименование сайта, портала)

5. Особые отметки

ПРИЛОЖЕНИЯ:

Результаты обследования:

1. Территории, прилегающей к объекту
2. Входа (входов) в здание
3. Путей движения в здании
4. Зоны целевого назначения объекта
5. Санитарно-гигиенических помещений
6. Системы информации (и связи) на объекте

Директор школы:

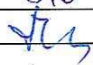

Молина З.М.

Члены рабочей группы:

Завхоз


Шехтель Л.А.

Председатель ПК


Вахнина Н.В.





УТВЕРЖДАЮ:
Директор МКОУ М-Минусинская СОШ №7
Молина З.М.
« 30 » ноября 2015 г

АНКЕТА
(информация об объекте социальной инфраструктуры)
К ПАСПОРТУ ДОСТУПНОСТИ ОСИ
№ 1

1. Общие сведения об объекте

1.1. Наименование (вид) объекта: Муниципальное казенное общеобразовательное учреждение Маломинусинская средняя общеобразовательная школа № 7

1.2. Адрес объекта: Красноярский край, Минусинский район, с. Малая Минуса, ул. Микрорайон, 19

1.3. Сведения о размещении объекта: отдельно стоящее одноэтажное кирпичное здание. Общая площадь здания – 1824,89 кв. м

1.4. Год постройки здания 1973 г., дата последнего капитального ремонта 1997г.

1.5. Дата предстоящих плановых ремонтных работ: _____, капитального _____

Сведения об организации, расположенной на объекте

1.6. Название организации (учреждения) (полное юридическое наименование - согласно Уставу, краткое наименование) муниципальное казенное общеобразовательное учреждение Маломинусинская средняя общеобразовательная школа № 7, (МКОУ М-Минусинская СОШ №7)

1.7. Юридический адрес организации (учреждения) Красноярский край, Минусинский район, с. Малая Минуса, ул. Микрорайон, 19

Фактический адрес Красноярский край, Минусинский район, с. Малая Минуса, ул. Микрорайон, 19

1.8. Основание для пользования объектом собственность

1.9. Форма собственности государственная

1.10. Территориальная принадлежность муниципальная

1.11. Вышестоящая организация (наименование) Управление образования администрации Минусинского района

1.12. Адрес вышестоящей организации, другие координаты: Красноярский край, г. Минусинск, ул. Мартьянова, 40, тел приемная 8 (39132) 22597.

2. Характеристика деятельности организации на объекте

2.1. Сфера деятельности образование

2.2. Виды оказываемых услуг: НОО, ООО, СПОО.

2.3. Форма оказания услуг: на объекте, дистанционно (телефон)

2.4. Категории обслуживаемого населения по возрасту: дети

2.5. Категории обслуживаемых инвалидов: инвалиды, передвигающиеся на коляске, инвалиды с нарушениями опорно-двигательного аппарата, нарушениями зрения, нарушениями слуха, нарушениями умственного развития

2.6. Плановая мощность: посещаемость (количество обслуживаемых в день), вместимость, пропускная способность 213 обучающихся и 40 человек персонала.

2.7. Участие в исполнении ИПР инвалида, ребенка-инвалида - нет

3. Состояние доступности объекта для инвалидов и других маломобильных групп населения (МГН)

3.1. Путь следования к объекту пассажирским транспортом (описать маршрут движения с использованием пассажирского транспорта) автобусы пригородного сообщения № 112 Минусинск – Малая Минуса, а также личный транспорт и такси.

наличие адаптированного пассажирского транспорта к объекту - нет

3.2. Путь к объекту от ближайшей остановки пассажирского транспорта:

3.2.1. расстояние до объекта от остановки транспорта (автостанция) 100 м.

3.2.2. время движения (пешком) 5 мин.

3.2.3. наличие выделенного от проезжей части пешеходного пути да

3.2.4. Перекрестки: нерегулируемые

3.2.5. Информация нет

3.2.6. Перепады высоты на пути: есть

Их обустройство для инвалидов на коляске: нет

3.3. Вариант организации доступности ОСИ (формы обслуживания) <*> с учетом СП 35-101-2001

№ п/п	Категория инвалидов (вид нарушения)	Вариант организации доступности объекта
1	Все категории инвалидов и МГН в том числе инвалиды:	ДУ
2	передвигающиеся на креслах-колясках	ДУ
3	с нарушениями опорно-двигательного аппарата	ДУ
4	с нарушениями зрения	ДУ
5	с нарушениями слуха	ДУ
6	с нарушениями умственного развития	ДУ

<*> Указывается один из вариантов: "А", "Б", "ДУ", "ВНД".

Управленческое решение (предложения по адаптации основных структурных элементов объекта)

№ п/п	Основные структурно-функциональные зоны объекта	Рекомендации по адаптации объекта (вид работы) <*>
1	Территория, прилегающая к зданию (участок)	индивидуальное решение с ТСП
2	Вход (входы) в здание	индивидуальное решение с ТСП
3	Путь (пути) движения внутри здания (в т.ч. пути эвакуации)	индивидуальное решение с ТСП
4	Зона целевого назначения (целевого посещения объекта)	индивидуальное решение с ТСП
5	Санитарно-гигиенические помещения	индивидуальное решение с ТСП

6	Система информации на объекте (на всех зонах)	индивидуальное решение с ТСР
7	Пути движения к объекту (от остановки транспорта)	индивидуальное решение с ТСР
8	Все зоны и участки	индивидуальное решение с ТСР

<*> Указывается один из вариантов (видов работ): не нуждается; ремонт (текущий, капитальный); индивидуальное решение с ТСР; технические решения невозможны - организация альтернативной формы обслуживания.

Размещение информации на Карте доступности субъекта Российской Федерации *согласовано*

Директор школы
тел.8(391-32)78344



Молина З.М.

Молина З.М.



ПАСПОРТ ДОСТУПНОСТИ
объекта социальной инфраструктуры (ОСИ)
№ 1

1. Общие сведения об объекте

- 1.1. Наименование (вид) объекта Муниципальное казенное общеобразовательное учреждение Маломинусинская средняя общеобразовательная школа № 7
- 1.2. Адрес объекта: Красноярский край, Минусинский район, с. Малая Минуса, ул. Микрорайон, 19
- 1.3. Сведения о размещении объекта: отдельно стоящие одноэтажное кирпичное здание. Общая площадь здания - 1824,89 кв.м
- 1.4. Год постройки здания 1973г, дата последнего капитального ремонта 1997г.
- 1.5. Дата предстоящих плановых ремонтных работ: текущего 2016 г.
- 1.6. Название организации (учреждения) (полное юридическое наименование - согласно Уставу, краткое наименование) муниципальное казенное общеобразовательное учреждение Маломинусинская средняя общеобразовательная школа №7, (МКОУ М-Минусинская СОШ № 7).
- 1.7. Юридический адрес организации (учреждения) Красноярский край, Минусинский район, с. Малая Минуса, ул. Микрорайон 19
Фактический адрес Красноярский край, Минусинский район, с. Малая Минуса, ул. Микрорайон, 19
- 1.8. Основание для пользования объектом (оперативное управление, аренда, собственность) собственность
- 1.9. Форма собственности (государственная, негосударственная) государственная
- 1.10. Территориальная принадлежность (федеральная, региональная, муниципальная) муниципальная
- 1.11. Вышестоящая организация (наименование) Управление образования администрации Минусинского района
- 1.12. Адрес вышестоящей организации, другие координаты Красноярский край, г. Минусинск, ул. Мартьянова, 40, тел приемная 8 (39132) 22597.

2. Характеристика деятельности организации на объекте
(по обслуживанию населения)

- 2.1. Сфера деятельности (здравоохранение, образование, социальная защита, физическая культура и спорт, культура, связь и информация, транспорт, жилой фонд, потребительский рынок и сфера услуг, другое) образование
- 2.2. Виды оказываемых услуг: ДО, НОО, ООО, СПОО.
- 2.3. Форма оказания услуг: (на объекте, с длительным пребыванием, в т.ч. проживанием, на дому, дистанционно) на объекте, длительное пребывание
- 2.4. Категории обслуживаемого населения по возрасту: (дети, взрослые трудоспособного возраста, пожилые; все возрастные категории) дети
- 2.5. Категории обслуживаемых инвалидов: инвалиды, передвигающиеся на коляске, инвалиды с нарушениями опорно-двигательного аппарата, нарушениями

зрения, нарушениями слуха, нарушениями умственного развития

2.6. Плановая мощность: посещаемость (количество обслуживаемых в день), вместимость, пропускная способность 213 обучающихся и 36 человек персонала

2.7. Участие в исполнении ИПР инвалида, ребенка-инвалида (да, нет)

3. Состояние доступности объекта

3.1. Путь следования к объекту пассажирским транспортом (описать маршрут движения с использованием пассажирского транспорта) автобусы пригородного сообщения № 119 Минусинск – Малая Минуса, а также личный транспорт и такси;

наличие адаптированного пассажирского транспорта к объекту: нет

3.2. Путь к объекту от ближайшей остановки пассажирского транспорта:

3.2.1. расстояние до объекта от остановки транспорта 100 м,

3.2.2. время движения (пешком) 5 мин.

3.2.3. наличие выделенного от проезжей части пешеходного пути (да)

3.2.4. Перекрестки: нерегулируемые; регулируемые, со звуковой сигнализацией, таймером; нет

3.2.5. Информация на пути следования к объекту: акустическая, тактильная, визуальная; нет

3.2.6. Перепады высоты на пути: есть, (_____)

Их обустройство для инвалидов на коляске: да, нет (_____)

3.3. Организация доступности объекта для инвалидов - форма обслуживания <*>

№ п/п	Категория инвалидов (вид нарушения)	Вариант организации доступности объекта (формы обслуживания) <*>
1	Все категории инвалидов и МГН в том числе инвалиды:	ДУ
2	передвигающиеся на креслах-колясках	ДУ
3	с нарушениями опорно-двигательного аппарата	ДУ
4	с нарушениями зрения	ДУ
5	с нарушениями слуха	ДУ
6	с нарушениями умственного развития	ДУ

<*> Указывается один из вариантов: "А", "Б", "ДУ", "ВНД".

3.4. Состояние доступности основных структурно-функциональных зон

№ п/п	Основные структурно-функциональные зоны	Состояние доступности, в том числе для основных категорий инвалидов <*>
1	Территория, прилегающая к зданию (участок)	ДУ
2	Вход (входы) в здание	ДУ
3	Путь (пути) движения внутри здания (в т.ч. пути эвакуации)	ДУ
4	Зона целевого назначения здания (целевого посещения объекта)	ДУ
5	Санитарно-гигиенические помещения	ДУ

6	Система информации и связи (на всех зонах)	ДУ
7	Пути движения к объекту (от остановки транспорта)	ДУ

<*> Указывается: ДП-В - доступно полностью всем; ДП-И (К, О, С, Г, У) - доступно полностью избирательно (указать категории инвалидов); ДЧ-В - доступно частично всем; ДЧ-И (К, О, С, Г, У) - доступно частично избирательно (указать категории инвалидов); ДУ - доступно условно, ВНД - временно недоступно.

3.5. Итоговое заключение о состоянии доступности ОСИ:

Доступен частично избирательно (Г, У, О), временно не доступен для людей, передвигающихся на инвалидных колясках, доступен условно для слепых и слабовидящих граждан

4. Управленческое решение

4.1. Рекомендации по адаптации основных структурных элементов объекта

№ п/п	Основные структурно-функциональные зоны объекта	Рекомендации по адаптации объекта (вид работы) <*>
1	Территория, прилегающая к зданию (участок)	индивидуальное решение с ТСР
2	Вход (входы) в здание	индивидуальное решение с ТСР
3	Путь (пути) движения внутри здания (в т.ч. пути эвакуации)	индивидуальное решение с ТСР
4	Зона целевого назначения здания (целевого посещения объекта)	индивидуальное решение с ТСР
5	Санитарно-гигиенические помещения	индивидуальное решение с ТСР
6	Система информации на объекте (на всех зонах)	индивидуальное решение с ТСР
7	Пути движения к объекту (от остановки транспорта)	индивидуальное решение с ТСР
8	Все зоны и участки	индивидуальное решение с ТСР

<*> Указывается один из вариантов (видов работ): не нуждается; ремонт (текущий, капитальный); индивидуальное решение с ТСР; технические решения невозможны - организация альтернативной формы обслуживания.

4.2. Период проведения работ _____ год
в рамках исполнения подпрограммы «Доступная среда» на 2013-2017 годы государственной программы «Социальная поддержка населения Красноярского края на 2013-2017 годы»

(указывается наименование документа: программы, плана)

4.3. Ожидаемый результат (по состоянию доступности) после выполнения работ по адаптации доступность объекта для получения услуг всеми категориями инвалидов.
Оценка результата исполнения программы, плана (по состоянию доступности) доступно частично всем

4.4. Для принятия решения требуется, не требуется (нужное подчеркнуть):
Согласование Комиссии Совета по делам инвалидов при Губернаторе Красноярского края, территория, прилегающая к зданию, вход, само здание является муниципальной

собственностью, требуется согласование работ с районной администрацией

Имеется заключение уполномоченной организации о состоянии доступности объекта (наименование документа и выдавшей его организации, дата), прилагается **не имеется**

4.5 Информация может быть размещена (обновлена) на Карте доступности субъекта Российской Федерации - Администрация Красноярского края, департамент труда и социального развития Минусинского района, «Доступная среда. Учимся жить вместе»
(наименование сайта, портала)

5. Особые отметки

Паспорт сформирован на основании:

1. Анкеты (информации об объекте) от "30" ноября 2015 г.
2. Акта обследования объекта: N акта 1 от "30" ноября 2015 г.
3. Решения Комиссии _____ от "30" ноября 2015 г.

Приложение 1
к Акту обследования ОСИ
к паспорту доступности ОСИ
№ 1 от "30" ноября 2015 г.

Директор МКОУ М-Минусинская СОШ № 7
Молина З.М.
« 30 » 11 2015г.



I. Результаты обследования:

1. Территории, прилегающей к зданию (участка)

Муниципальное казенное общеобразовательное учреждение
Маломинусинская средняя общеобразовательная школа № 7, с. Малая Минуса, ул.
Микрорайон, 19
Наименование объекта, адрес

N п/п	Наименование функционально-планировочного элемента	Наличие элемента			Выявленные нарушения и замечания		Работы по адаптации объектов	
		есть/нет	N на плане	N фото	Содержание	Значимо для инвалида (категория)	Содержание	Виды работ
1.1	Вход (входы) на территорию	Есть		1				
1.2	Путь (пути) движения на территории	Есть			Отсутствуют тактильное покрытие на пешеходных путях	С	Укладка тактильной плитки	ремонт
1.3	Пандус (наружный)	Есть		2	Отсутствует нескользящее покрытие	К	Нанести нескользящее покрытие	ремонт
1.4	Автостоянка и парковка	Нет			Отсутствует выделенная площадка для остановки спецтранспорта	К, О	Установить соответствующий знак	Дорожные Знаки установлены
	ОБЩИЕ требования к зоне				Зоны для парковки (стоянки) автомобиля инвалида: - ширина - не менее 3,5 м, обозначение знаками, вблизи входа в здание - не далее 50 м. Количество мест для транспорта инвалидов: не менее 10% (но не			

менее одного места)

II. Заключение по зоне:

Наименование структурно-функциональной зоны	Состояние доступности <*> (к пункту 3.4 Акта обследования ОСИ)	Приложение		Рекомендации по адаптации (вид работы) <***> к пункту 4.1 Акта обследования ОСИ
		N на плане	N фото	
Территория, прилегающая к зданию	ДУ		1,14	

<*> Указывается: ДП-В - доступно полностью всем; ДП-И (К, О, С, Г, У) - доступно полностью избирательно (указать категории инвалидов); ДЧ-В - доступно частично всем; ДЧ-И (К, О, С, Г, У) - доступно частично избирательно (указать категории инвалидов); ДУ - доступно условно, ВНД - недоступно.

<***> Указывается один из вариантов: не нуждается; ремонт (текущий, капитальный); индивидуальное решение с ТСП; технические решения невозможны - организация альтернативной формы обслуживания.

Комментарий к заключению: требуется выделение парковочного места для инвалидов, нанесение контуров парковочного места, установка специального знака, нанесение нескользящего покрытия пандуса, укладка тактильной плитки.

Приложение 2
к Акту обследования ОСИ
к паспорту доступности ОСИ
№ 1 от "30" ноября 2015 г.

Директор МКОУ М-Минусинской СОШ № 7
Молина З.М.
« 30 » 11 2015г.

I. Результаты обследования:

2. Входа (входов) в здание

Муниципальное казенное общеобразовательное учреждение Маломинусинская средняя общеобразовательная школа № 7, с. М-Минуса, ул. Микрорайон, 19
Наименование объекта, адрес

N п/п	Наименование функционально-планировочного элемента	Наличие элемента			Выявленные нарушения и замечания		Работы по адаптации объектов	
		есть/нет	N на плане	N фото	Содержание	Значимо для инвалида (категория)	Содержание	Виды работ
2.1	Лестница (наружная)	Нет						
2.2	Пандус (наружный)	Есть		2	Отсутствует нескользящее покрытие	ВНД	Нанести нескользящее покрытие	Текущий ремонт
2.3	Входная площадка (крыльцо)	Есть		3	Отсутствует нескользящее покрытие и водоотвод. Отсутствует контрастная окраска.	ВНД	Нанести нескользящее покрытие и установить водоотвод. Нанесение контрастной окраски	Текущий ремонт
2.4	Дверь (входная)	Есть		4	Дверные ручки не приспособлены для открывания дверей людьми с нарушениями ОДА.	индивидуальное решение с ТСР	Установка специальных ручек.	Текущий ремонт
2.5	Тамбур	Есть		5	Дверные ручки не приспособлены для открывания дверей людьми с нарушениями ОДА.	индивидуальное решение с ТСР	Установка специальных ручек.	Ремонт
2.6	Холл (дверь в	Есть		6.1, 6.2	Дверные ручки не	индивидуальное	Установка специальных	Ремонт

коридор)				приспособлены для открывания дверей людьми с нарушениями ОДА.	решение с ТСП	ручек.
ОБЩИЕ требования к зоне				Пандус должен иметь шероховатую поверхность, поручни с двух сторон на высоте 0,7 и 0,9 м, поручни длиннее наклонной части пандуса на 0,3 м, входные двери шириной не менее 1,2 м, ступени и подступеньки иметь контрастную окраску, навес размером 220 см на 220 см	индивидуальное решение с ТСП	

II. Заключение по зоне:

Наименование структурно-функциональной зоны	Состояние доступности <*> (к пункту 3.4 Акта обследования ОСИ)	Приложение		Рекомендации по адаптации (вид работы) <***> к пункту 4.1 Акта обследования ОСИ
		N на плане	N фото	
Вход в здание	ДУ		2,3	ремонт

<*> Указывается: ДП-В - доступно полностью всем; ДП-И (К, О, С, Г, У) - доступно полностью избирательно (указать категории инвалидов); ДЧ-В - доступно частично всем; ДЧ-И (К, О, С, Г, У) - доступно частично избирательно (указать категории инвалидов); ДУ - доступно условно, ВНД - недоступно.

<***> Указывается один из вариантов: не нуждается; ремонт (текущий, капитальный); индивидуальное решение с ТСП; технические решения невозможны - организация альтернативной формы обслуживания.

Комментарий к заключению: Необходимо произвести ремонт входной площадки, нанесение нескользящего покрытия на зону пандуса, нанесение контрастной маркировки ступеней, установка специальных ручек на двери.

Приложение 3
к Акту обследования ОСИ
к паспорту доступности ОСИ
№1 от "30" ноября 2015 г.

Директор МКОУ М-Минусинская СОШ №7
Молина З.М.
« 30 » 11 2015г.

I. Результаты обследования:

**3. Пути (путей) движения внутри здания
(в т.ч. путей эвакуации)**

Муниципальное казенное общеобразовательное учреждение Маломинусинская средняя
общеобразовательная школа № 7 , Минусинский район,
с. М-Минуса, ул. Микрорайон ,19
Наименование объекта, адрес

N п/п	Наименование функционально-планировочного элемента	Наличие элемента			Выявленные нарушения и замечания		Работы по адаптации объектов	
		есть/ нет	N на пла не	N фото	Содержание	Значимо для инвалида (А-тегория)	Содержание	Виды работ
3.1	Коридор (вестибюль, зона ожидания)	Есть		4,5	Участки пола не имеют контрастной окраски, нет поручней вдоль стен	С, О, К	Нанесение контрастной окраски, установка поручней	Р
3.2	Лестница (внутри здания)	Нет		7,8		С,О		ТР
3.3	Пандус (внутри здания)	Нет				К		
3.4	Лифт пассажирский (или подъемник)	Нет						
3.5	Пути эвакуации	Есть		15				
	ОБЩИЕ требования к зоне				Ширина пути движения в коридоре не менее 1,5 м, лестницы не менее 1,35 м, двери не менее 0,9 м,			

				лестница и пандус должны быть оборудованы поручнями, коридоры оснащены селекторной связью и АПС		
--	--	--	--	---	--	--

II. Заключение по зоне:

Наименование структурно-функциональной зоны	Состояние доступности <*> (к пункту 3.4 Акта обследования ОСИ)	Приложение		Рекомендации по адаптации (вид работы) <***> к пункту 4.1 Акта обследования ОСИ
		N на плане	N фото	
Пути (путей) движения внутри здания (в т.ч. путей эвакуации)	ДУ		3,4,5, 6,9,10	-ремонт

<*> Указывается: ДП-В - доступно полностью всем; ДП-И (К, О, С, Г, У) - доступно полностью избирательно (указать категории инвалидов); ДЧ-В - доступно частично всем; ДЧ-И (К, О, С, Г, У) - доступно частично избирательно (указать категории инвалидов); ДУ - доступно условно, ВНД - недоступно.

<***> Указывается один из вариантов: не нуждается; ремонт (текущий, капитальный); индивидуальное решение с ТСР; технические решения невозможны - организация альтернативной формы обслуживания.

Комментарий к заключению: обучение ведется на первом и втором этажах, нужна помощь воспитателя, помощника воспитателя.

Приложение 5
к Акту обследования ОСИ
к паспорту доступности ОСИ
№ 1 от "30" ноября 2015 г.

Директор МКОУ М-Минусинская СОШ № 7
Молина З.М.
«30» 11 2015г.



I. Результаты обследования:

5. Санитарно-гигиенических помещений

Муниципальное казенное общеобразовательное учреждение Маломинусинская средняя общеобразовательная школа № 7, Минусинский район, с.М-Минуса, ул.Микрорайон ,19
Наименование объекта, адрес

N п/п	Наименование функционально-планировочного элемента	Наличие элемента			Выявленные нарушения и замечания		Работы по адаптации объектов	
		есть/нет	N на плане	N фото	Содержание	Значимо для инвалида (категория)	Содержание	Виды работ
5.1	Туалетная комната	Нет		11,12		К, О, С, Г, У	Установка туалетных комнат в здании школы	Капитальный ремонт
5.2	Душевая/ванная комната	Нет						
5.3	Бытовая комната (раздевалка)	Есть			Отсутствуют опорные поручни		Установка опорных поручней	Ремонт
	ОБЩИЕ требования к зоне				Кабина должна иметь ширину 1,65 м, глубину, 1,8 м, ширина двери не менее 0,9 м, крючки для одежды, костылей и др., откидные опорные поручни, штанги, автоматический слив.			

II. Заключение по зоне:

Наименование структурно-функциональной зоны	Состояние доступности <*> (к пункту 3.4 Акта обследования ОСИ)	Приложение		Рекомендации по адаптации (вид работы) <***> к пункту 4.1 Акта обследования ОСИ
		№ на плане	№ фото	
Туалетная комната	ДУ		11,12	Р, инд. решение с ТСП

<*> Указывается: ДП-В - доступно полностью всем; ДП-И (К, О, С, Г, У) - доступно полностью избирательно (указать категории инвалидов); ДЧ-В - доступно частично всем; ДЧ-И (К, О, С, Г, У) - доступно частично избирательно (указать категории инвалидов); ДУ - доступно условно, ВНД - недоступно.

<***> Указывается один из вариантов: не нуждается; ремонт (текущий, капитальный); индивидуальное решение с ТСП; технические решения невозможны - организация альтернативной формы обслуживания.

Комментарий к заключению: установка туалетных комнат в здании, установка опорных поручней в раздевалке.

Фото 16



Приложение 6
к Акту обследования ОСИ
к паспорту доступности ОСИ
№ 1 от "30" ноября 2015 г.

Директор МКОУ М-Минусинская СОШ № 7
Молина З.М.
« 30 » 11 2015г.

I. Результаты обследования:

6. Системы информации на объекте

Муниципальное казенное общеобразовательное учреждение Маломинусинская средняя общеобразовательная школа № 7, Минусинский район, с. М-Минуса, ул. Микрорайон, 19

Наименование объекта, адрес

N п/п	Наименование функционально-планировочного элемента	Наличие элемента			Выявленные нарушения и замечания		Работы по адаптации объектов	
		есть/нет	N на плане	N фото	Содержание	Значимо для инвалида (категория)	Содержание	Виды работ
6.1	Визуальные средства	Есть			Отсутствуют световые средства информации, табло, тактильная информация	ДУ	Установка световых средств информации, сигнализации и об опасности, тактильные средства на путях движения.	ТР
6.2	Акустические средства	Есть			Имеется только пожарная сигнализация, громкая связь	С		
6.3	Тактильные средства	Нет			Отсутствуют тактильные средства в местах движения и получения услуги	С	Разместить тактильные средства в местах движения и получения услуги	ТР
	ОБЩИЕ требования к зоне				Системы средств информации и сигнализации об опасности должны быть			

				комплексными и предусматривать визуальную, звуковую и тактильную информацию с указанием направления движения и мест получения услуги.		
--	--	--	--	---	--	--

II. Заключение по зоне:

Наименование структурно-функциональной зоны	Состояние доступности <*> (к пункту 3.4 Акта обследования ОСИ)	Приложение		Рекомендации по адаптации (вид работы) <***> к пункту 4.1 Акта обследования ОСИ
		№ на плане	№ фото	
Системы информации на объекте	ДУ			

<*> Указывается: ДП-В - доступно полностью всем; ДП-И (К, О, С, Г, У) - доступно полностью избирательно (указать категории инвалидов); ДЧ-В - доступно частично всем; ДЧ-И (К, О, С, Г, У) - доступно частично избирательно (указать категории инвалидов); ДУ - доступно условно, ВНД - недоступно.

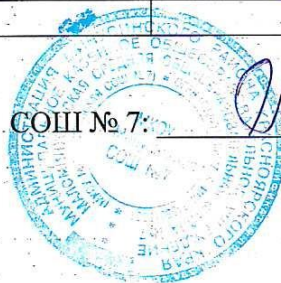
<***> Указывается один из вариантов: не нуждается; ремонт (текущий, капитальный); индивидуальное решение с ТСР; технические решения невозможны - организация альтернативной формы обслуживания.

Комментарий к заключению: здание школы оснащено автоматической пожарной сигнализацией, имеются информационные табличками «ВЫХОД». Необходима установка тактильных средств информации, оснащение отдела громкой связью, световыми табло.

МКОУ М-Минусинская СОШ № 7
Протокол
инструктирования работников по вопросам обеспечения доступности
для инвалидов объектов и услуг
от 23.11.2015г.

№ п/п	Фамилия, имя, отчество	Должность	Подпись
1	Молина Зинаида Михайловна	Директор	<i>Молина</i>
2	Ульянова Елена Петровна	Зам.директора по УВР	<i>Ульянова</i>
3	Швайгерт Любовь Николаевна	Зам.директора по ВР	<i>Швайгерт</i>
4	Гончарова Валентина Михайловна	Учитель	<i>Гончарова</i>
5	Мартынова Леонора Ивановна	Учитель	<i>Мартынова</i>
6	Анциферова Ольга Петровна	Учитель	<i>Анциферова</i>
7	Светкина Светлана Владимировна	Учитель	<i>Светкина</i>
8	Алексеева Галина Витальевна	Учитель	<i>Алексеева</i>
9	Светкин Виктор Николаевич	учитель	<i>Светкин</i>
10	Жданов Виктор Александрович	Учитель	<i>Жданов</i>
11	Секирников Иван Анатольевич	Учитель	<i>Секирников</i>
12	Анциферова Екатерина Викторовна	Библиотекарь	<i>Анциферова</i>
13	Нестеренко Варвара Викторовна	Соц.педагог	<i>Нестеренко</i>
14	Коротаев Евгений Владимирович	Учитель	<i>Коротаев</i>
15	Третьяк Нина Васильевна	Учитель	<i>Третьяк</i>
16	Зыкова Наталья Сергеевна	Психолог	<i>Зыкова</i>
17	Кашмина Татьяна Фадеевна	Логопед	<i>Кашмина</i>
18	Анисимов Олег Владимирович	Учитель	<i>Анисимов</i>
19	Вахнина Наталья Владиславовна	Учитель	<i>Вахнина</i>
20	Коротких Людмила Павловна	Учитель	<i>Коротких</i>
21	Дубинская Лариса Евгеньевна	Учитель	<i>Дубинская</i>
22	Толстихина Ольга Викторовна	Учитель	<i>Толстихина</i>
23	Ковальчук Валентина Елизаровна	Учитель	<i>Ковальчук</i>
24	Бейсова Татьяна Владимировна	Уборщица служ.пом.	<i>Бейсова</i>
25	Третьякова Галина Васильевна	Уборщица служ.пом.	<i>Третьякова</i>
26	Шишко Татьяна Сергеевна	Уборщица служ.пом.	<i>Шишко</i>
27	Очековская Людмила Николаевна	Гардеробщица	<i>Очековская</i>
28	Корзан Андрей Викторович	Рабочий по обслуж.здани	<i>Корзан</i>
29	Очековский Дмитрий Васильевич	Рабочий по обслуж.здани	<i>Очековский</i>
30	Рябцева Марина Михайловна	Сторож	<i>Рябцева</i>
31	Четвериков Алексей Иванович	Сторож	<i>Четвериков</i>
32	Баскажаков Анатолий Геергеевич	Сторож	<i>Баскажаков</i>
33	Сараева Любовь Анатольевна	Повар	<i>Сараева</i>
34	Козлова Анастасия Валерьевна	Повар	<i>Козлова</i>
35	Секирникова Татьяна Ивановна	Подсобный рабочий	<i>Секирникова</i>
36	Шехтель Лидия Анатольевна	Завхоз	<i>Шехтель</i>

Директор МКОУ М-Минусинская СОШ № 7:



Молина

З.М. Молина

Реестр объектов социальной инфраструктуры и услуг
в приоритетных сферах жизнедеятельности инвалидов и других МГН

1. Общие сведения об объекте		2. Характеристика деятельности (по обслуживанию населения)								
№ п/п	Наименование (вид) ОСИ	Адрес ОСИ	№ паспорта доступности	Название организации, расположенной на ОСИ	Форма собственности	Вышестоящая организация	Виды оказываемых услуг	Категория населения	Категория инвалидов	Исполнитель ИПР (дл, лет)
1	МКОУ М-Минусинская СОШ № 7	Красноярский край, Минусинский район, с. М-Минуса, ул. Микрорайон, 19	1	МКОУ М-Минусинская СОШ № 7	Государственная, муниципальная	Управление Образования администрации Минусинского района	Образовательные услуги: ДО, НОО, ООО, СПОО	Дети	Все	Да



ФОТО №1
Территория, прилегающая к зданию школы.



ФОТО №2
Вход в здание школы.



ФОТО №3
Пути движения внутри здания.

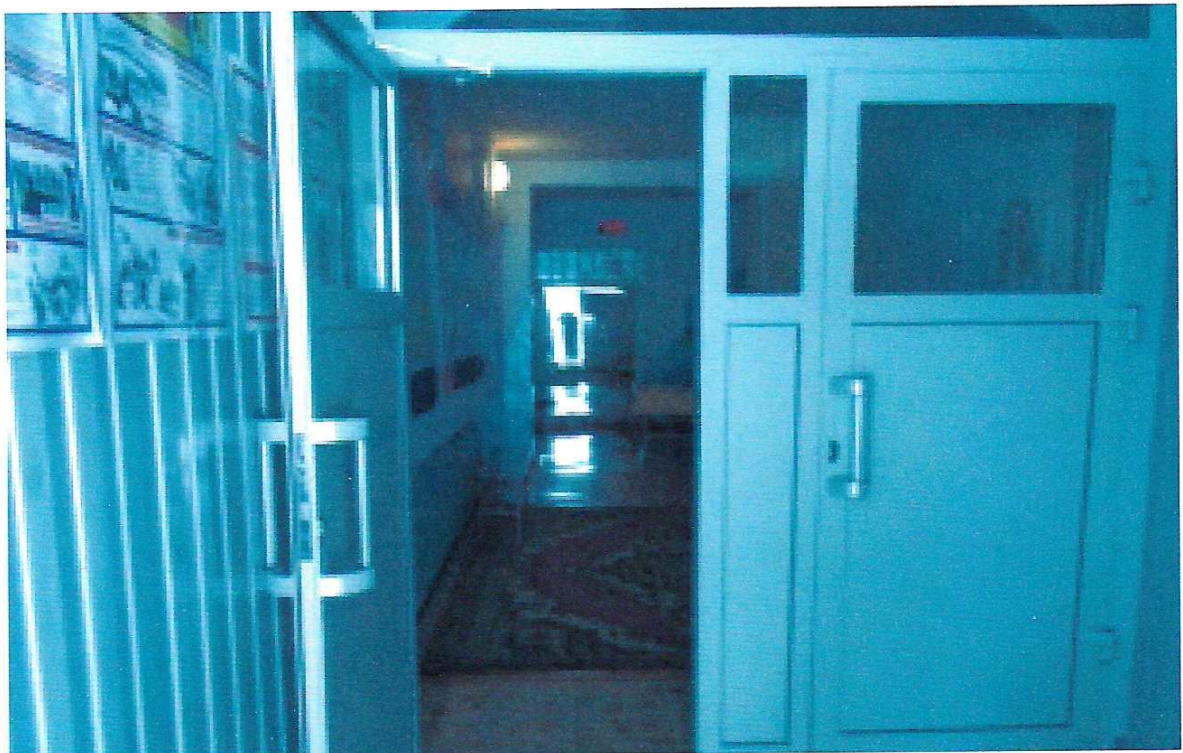


ФОТО №4
Пути движения внутри здания.



ФОТО №5
Пути движения внутри здания.



ФОТО №6
Путь движения внутри здания (1-й этаж)



ФОТО №7
Лестница внутри здания.



ФОТО №8
Лестница внутри здания.



ФОТО №9
Пути движения внутри здания (2-й этаж).



ФОТО №10
Пути движения внутри здания (2-й этаж).



ФОТО №11
Санитарно-гигиеническая зона.

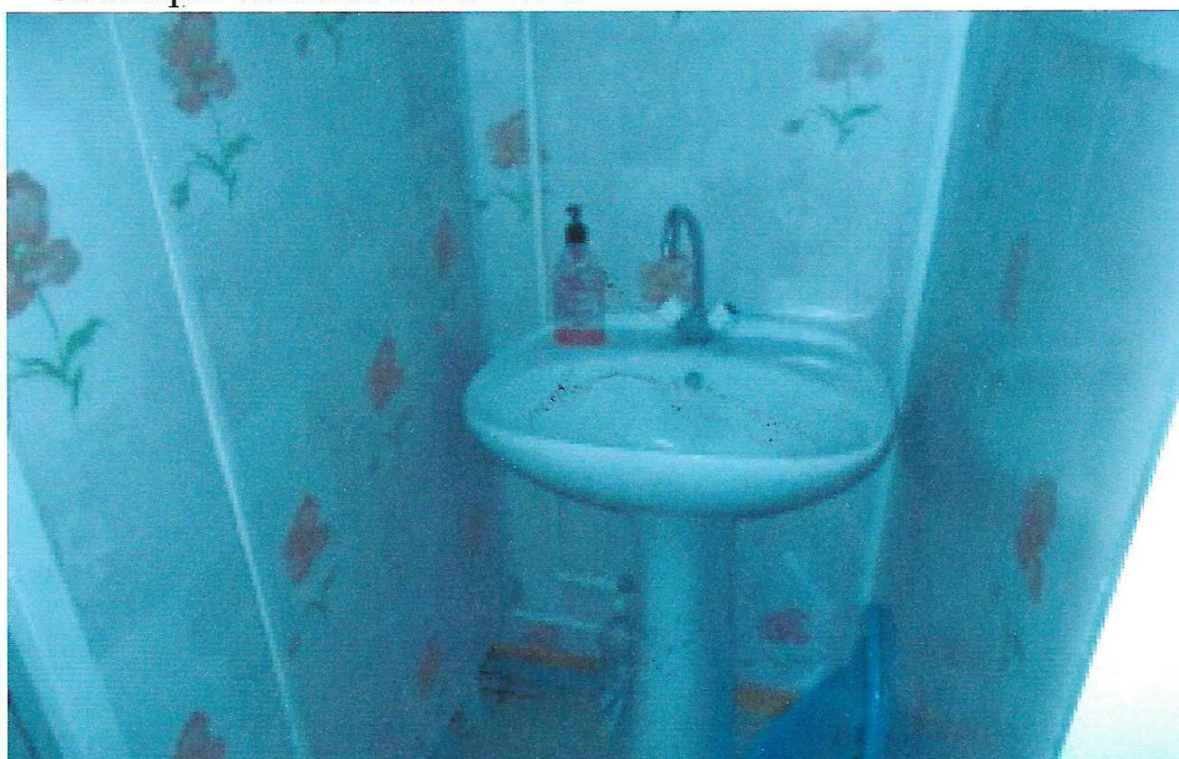


ФОТО № 12
Санитарно-гигиеническая зона.

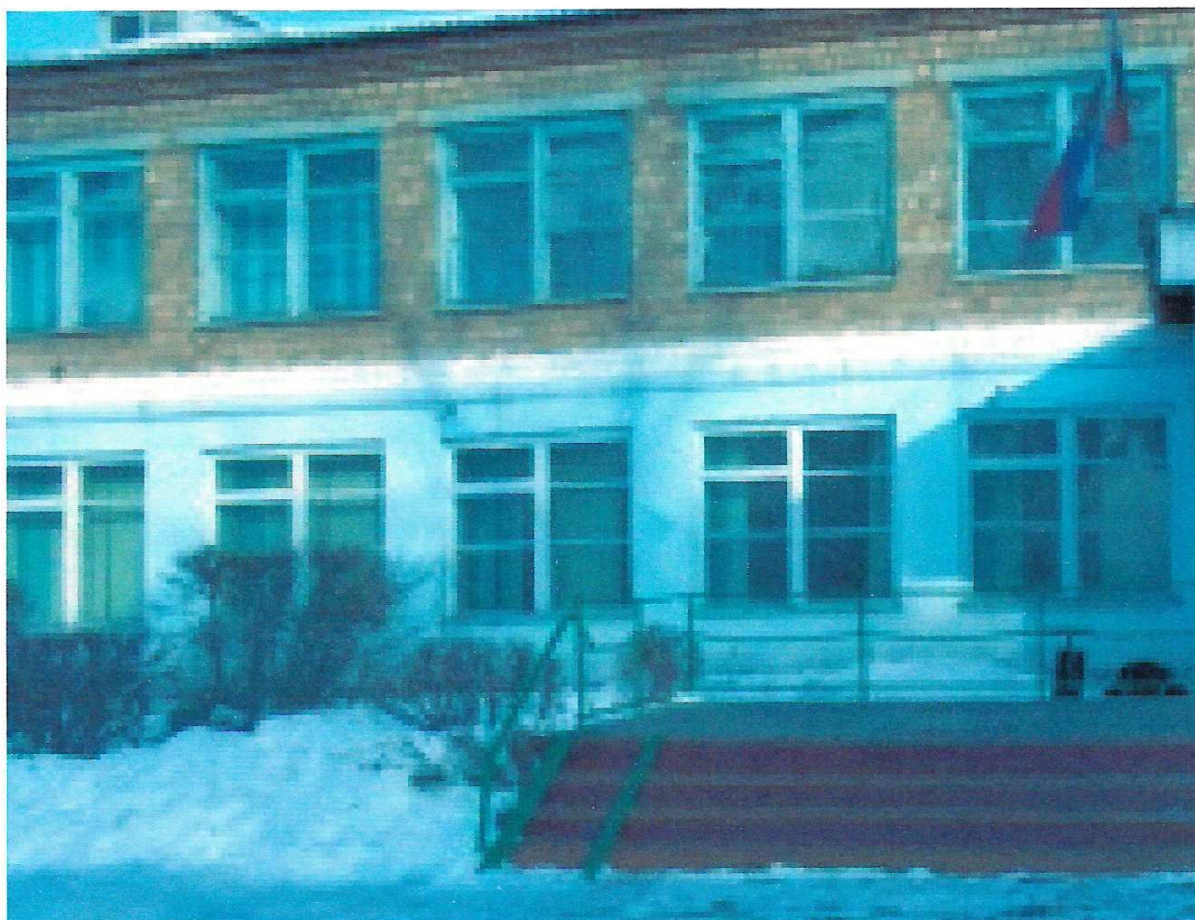


ФОТО № 13
Пандус.



ФОТО №14. Наружная лестница.



ФОТО № 15
Запасной Выход.